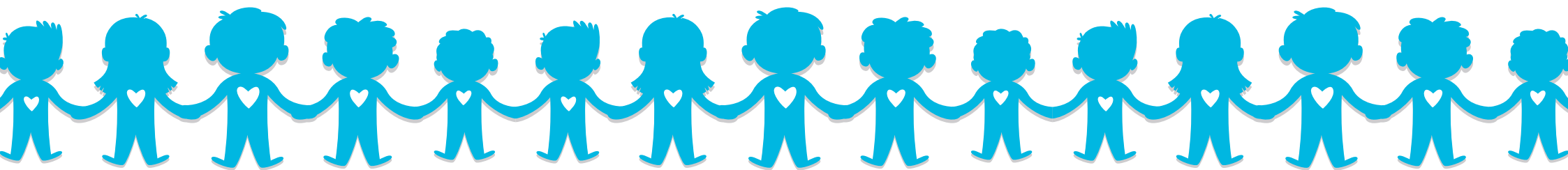




ДЪРЖАВНА АГЕНЦИЯ ЗА ЗАКРИЛА НА ДЕТЕТО





ОБЛАСТ БЛАГОЕВГРАД

| № | Област | Местонахождение | Телефон, e-mail | Услуга | Лице за контакт |
|----|-------------|---|---|--|------------------------|
| 1 | Благоевград | гр. Банско, ул. "Драма" №1 | 0749/88 175; 0749/82 007 dc_98@abv.bg | Дневен център за деца и/или младежи с увреждания | Снежана Ерина |
| 2 | | гр. Благоевград, ул. "Скаптопара" №26 | 073/83 15 47 imladen4eva_71@abv.bg | Дневен център за деца и/или младежи с увреждания | Илонка Младенчева |
| 3 | | гр. Гоце Делчев, ул. "Детска" №1 | 075/16 11 57 signoflove@gocenet.net | Дневен център за деца и/или младежи с увреждания | Емилия Панделиева |
| 4 | | гр. Петрич, ул. "Цар Борис III" №33 | 074/56 10 72 don_sun@abv.bg | Дневен център за деца и/или младежи с увреждания | Ангелина Давидова |
| 5 | | гр. Разлог, ул. "Пирин" №2 | 074/78 03 27 lindatelec@gmail.com | Дневен център за деца и/или младежи с увреждания | Лидия Панкова |
| 6 | | гр. Сандански, Паркова зона | 074/63 05 84 neli07@abv.bg | Дневен център за деца и/или младежи с увреждания | Нели Трайкова |
| 7 | | гр. Симитли, ул. "Септемврийска" №18 | 074/87 22 61 dn_center@abv.bg | Дневен център за деца и/или младежи с увреждания | Ивайло Гоцев |
| 8 | | гр. Якоруда, ул. "Цар Борис III" №70 | 0887 88 87 68 sabiha_1985@abv.bg | Дневен център за деца и/или младежи с увреждания | Сабиha Мустафа |
| 9 | | гр. Благоевград, ул. "Братя Миладинови" №23 | 0884 19 91 73 Copblg16@gmail.com | Център за обществена подкрепа | Татяна Точева |
| 10 | | гр. Гоце Делчев, ул. "Детска" №1 | 075/16 21 79 signafllove@gocenet.net | Център за обществена подкрепа | Ана Чулева |
| 11 | | гр. Якоруда, ул. "Цар Борис III" №70, ет.2 | 074/42 23 16 Cop_yakoruda@abv.bg | Център за обществена подкрепа | Зелка Хюсеин Кара Асан |
| 12 | | гр. Благоевград, ул. "Христо Смирненски" №5 | 0884 199 173 Cop16@gmail.com | Център за обществена подкрепа | Татяна Точева |
| 13 | | гр. Кресна, ул. "Цар Борис" №12 | 0876 40 06 60 Ngo_nov_izbor@abv.bg | Център за обществена подкрепа | Маргарита Стоянова |

ОБЛАСТ БУРГАС

| № | Област | Местонахождение | Телефон, e-mail | Услуга | Лице за контакт |
|----|--------|--|---|--|------------------|
| 1 | Бургас | гр. Айтос, ул. "Генерал Гурко" №3 | 055/82 86 10 ocszu@inbox.contact.bg | Дневен център за деца и/или младежи с увреждания | Росица Димитрова |
| 2 | | гр. Бургас, ж.к. "Лазур", ул. "Места" №81 | 056/83 91 27 dc_bs@abv.bg | Дневен център за деца и/или младежи с увреждания | Стефка Тодорова |
| 3 | | гр. Средец, ул. "Братя Миладинови" №4 | 055/51 72 41 dcdu_sredets@abv.bg | Дневен център за деца и/или младежи с увреждания | Калинка Цанева |
| 4 | | гр. Бургас, ж.к. "Братя Миладинови", ул. "Дрин" №9 | 056/53 04 05 Cop_bs@abv.bg | Център за обществена подкрепа | Мария Атанасова |
| 5 | | гр. Карнобат, ул. "Алекси Нейчев" №5 | 055/92 21 13 Cop_karnobat@abv.bg | Център за обществена подкрепа | Даниела Милкова |
| 6 | | гр. Несебър, ул. "Струма" №14 | 055/44 22 95 Cop_nesebar@abv.bg | Център за обществена подкрепа | Нана Скачкова |
| 7 | | гр. Поморие, ул. "Марица" №7 | 0882420038 0596/32435 | Център за обществена подкрепа | Григор Иванов |
| 8 | | гр. Созопол, ул. "Милет" №6 | 055/02 21 25 Cop_sozopol@abv.bg | Център за обществена подкрепа | Светлана Чакърва |
| 9 | | гр. Средец, ул. "Васил Коларов" №28 | 055/51 30 72 0885 458 660 | Център за обществена подкрепа | Желязко Айрянов |
| 10 | | гр. Бургас, ж.к. "Братя Миладинови", ул. Дрин" №9 | 0879 65 66 35 csri_bs@abv.bg | Център за социална рехабилитация и интеграция | Мария Атанасова |
| 11 | | гр. Бургас, ул. "Сан Стефано" №32 | 0879 65 66 30 ksuds_bs@abv.bg | Център за социална рехабилитация и интеграция | Таня Колева |
| 12 | | гр. Карнобат, ул. "Гурко" №6 | 055/92 25 18 sveta_anna_karnobat@abv.bg | Център за социална рехабилитация и интеграция | Златина Пенева |
| 13 | | гр. Черноморец, ул. "Оборище" №15 | 055/04 20 34 csri_ivanova@abv.bg | Център за социална рехабилитация и интеграция | Лидия Иванова |





ОБЛАСТ ВАРНА

| № | Област | Местонахождение | Телефон, e-mail | Услуга | Лице за контакт |
|----|--------|--|---|--|---------------------|
| 1 | Варна | гр. Варна, ул. „Евлоги Георгиев“ №25 | 052/82 06 23 dddmui@abv.bg | Дневен център за деца и/или младежи с увреждания | Марияна Христова |
| 2 | | гр. Аксаково, ул. Михаил Иванов №13 | 0893 33 13 28 copaksakovo@abv.bg | Център за обществена подкрепа | Ирена Вълчева |
| 3 | | гр. Варна, ул. „Генерал Колев“ №90 | 052/30 30 46 copvarna@gmail.com | Център за обществена подкрепа | Татяна Кръстева |
| 4 | | гр. Варна, ул. „Г. С. Раковски“ №62 | 052/82 06 94 cop_varna@abv.bg | Център за обществена подкрепа | Румяна Йорданова |
| 5 | | гр. Варна, ж.к. „Вл. Варненчик“, ул. „Гургулят“ №7 | 052/52 10 28 cop_vladislavovo@abv.bg | Център за обществена подкрепа | Андреана Русева |
| 6 | | гр. Варна, кв. Аспарухово, ул. „Народни будители“ №5, ДКЦ 2, ет. 2 | 052/91 97 79 cop_asparuhovo@abv.bg | Център за обществена подкрепа | Андреана Русева |
| 7 | | гр. Провадия, ул. „Ал. Стамболийски“ №30 | 051/84 30 21 cop_provadia@abv.bg | Център за обществена подкрепа | Свилена Иванова |
| 8 | | гр. Варна, бул. „Вл. Варненчик“, бл. 23, ет. 1 | 052/73 14 82 csriradost@abv.bg | Център за социална рехабилитация и интеграция | Силвия Димова |
| 9 | | гр. Варна, местност „Св. Никола“, вила „Станчов“ | 052/30 25 17 karindom@karindom.org | Център за социална рехабилитация и интеграция | Мариана Николова |
| 10 | | гр. Варна, ул. „Сава“ №2 | 0885 30 00 19 csridnp@abv.bg | Център за социална рехабилитация и интеграция | Евгения Дикова |
| 11 | | гр. Варна, ж.к. „Вл. Варненчик“ ул. „Панайот Кърджиев“ №5 | 0897 00 10 71 iris2007@abv.bg | Център за социална рехабилитация и интеграция | Анелия Тимофеева |
| 12 | | с. Рудник, общ. Долни чифлик | 0885 66 26 11 051 533 918 csri_rudnik@abv.bg | Център за социална рехабилитация и интеграция | Гергана Петрова |
| 13 | | гр. Провадия, ул. „Иван Вазов“ №5 | 051/84 40 31 0885 000 909 csri_provadia@mail.bg | Център за социална рехабилитация и интеграция | Тихомир Александров |

ОБЛАСТ ВЕЛИКО ТЪРНОВО

| № | Област | Местонахождение | Телефон, e-mail | Услуга | Лице за контакт |
|----|----------------|---|---|--|--------------------|
| 1 | Велико Търново | гр. Велико Търново, ул. „Георги Измирлиев“ №2 | 0884 31 95 05 dcdu_vt@abv.bg | Дневен център за деца и/или младежи с увреждания | Ива Дечева |
| 2 | | гр. Горна Оряховица, ул. „Дружба“ №15 | 061/86 01 87 b_borisoff@abv.bg | Дневен център за деца и/или младежи с увреждания | Бисер Борисов |
| 3 | | гр. Елена, ул. „Х.Ю.Брадата“ №69 | 061/51 62 31 dcdmu_elena@abv.bg | Дневен център за деца и/или младежи с увреждания | Стефка Чолакова |
| 4 | | гр. Павликени, ул. „Л. Каравелов“ №31 | 061/09 89 06; 0882633769 css.pavlikeni.bg@gmail.com | Дневен център за деца и/или младежи с увреждания | Татяна Иванова |
| 5 | | гр. Свищов, ул. „Княз Борис I“ №36 | 063/14 00 39 dcdu_svishtov@mail.bg | Дневен център за деца и/или младежи с увреждания | Теменужка Тодорова |
| 6 | | с. Горски Сеновец, общ. Стражица, ул. „Училищна“ №7 | 061/60 83 26 dc_2006@abv.bg | Дневен център за деца и/или младежи с увреждания | Бистра Ботева |
| 7 | | гр. Велико Търново, бул. „България“ №24 | 062/60 26 04 Cop_vt@abv.bg | Център за обществена подкрепа | Здравка Николова |
| 8 | | гр. Велико Търново, ул. „Димитър Найденов“ №4 | 0879 53 28 92 Albena.prokopieva@sosbg.org | Център за обществена подкрепа | Албена Добрева |
| 9 | | гр. Горна Оряховица, ул. „Вичо Грънчаров“ №9А | 0882 16 53 68 cop@org-oryahovica.org | Център за обществена подкрепа | Светла Панева |
| 10 | | гр. Лясковец, ул. „Младост“ №2 | 0619/ 2 4625; 088 40 97 095 Social_complex@abv.bg | Център за обществена подкрепа | Ивелина Цвяткова |
| 11 | | гр. Павликени, ул. „Л. Каравелов“ №31 | 0610/52 336; 0882 211972 cop_pavlikeni@abv.bg | Център за обществена подкрепа | Теменужка Божанова |
| 12 | | гр. Полски Тръмбеш, ул. „Търговска“ №41 | 061/41 69 34 Cop_pt@abv.bg | Център за обществена подкрепа | Цветелина Тодорова |
| 13 | | гр. Свищов, ул. „33-ти свищовски полк“ №67 | 063/14 00 86 Su_cop_sv@abv.bg | Център за обществена подкрепа | Ася Михайлова |
| 14 | | гр. Стражица, ул. „Беласица“ №1, корпус Б, ет. 1 | 0879 53 59 05 Cop_strazhitca@abv.bg | Център за обществена подкрепа | Ани Боянова |
| 15 | | гр. Велико Търново, бул. „България“ №24 | 062/60 14 06; 0895 662 284 csri_vt@abv.bg | Център за социална рехабилитация и интеграция | Ваня Иванова |
| 16 | | гр. Павликени, ул. „Л. Каравелов“ №31 | 0884 89 58 11 csri.pavlikeni@gmail.com | Център за социална рехабилитация и интеграция | Мария Ангелова |
| 17 | | гр. Стражица, ул. „Х. Димитър“ №4 | 061/61 20 85 csri_zdravec@abv.bg | Център за социална рехабилитация и интеграция | Анжелика Събева |





ОБЛАСТ ВИДИН

| № | Област | Местонахождение | Телефон, e-mail | Услуга | Лице за контакт |
|---|--------|--|--|--|-----------------------|
| 1 | Видин | гр. Видин, ул. „Искър“ №17 | 0882 42 27 78 fudv@gabv.bg | Дневен център за деца и/или младежи с увреждания | д-р Марийка Рангелова |
| 2 | | гр. Видин, ж.к. „Бонония“ №1, ДМСГД | 0882 42 27 78 fudv@gabv.bg | Дневен център за деца и/или младежи с увреждания | д-р Марийка Рангелова |
| 3 | | гр. Видин, ж.к. „Бонония“ №1, ДМСГД | 0882 42 27 78 fudv@gabv.bg | Дневен център за деца и/или младежи с увреждания | д-р Марийка Рангелова |
| 4 | | гр. Видин, ул. „Княз Борис I“ №25а | 094/60 06 06 Ksuds_vidin@sapibg.org | Център за обществена подкрепа | Юлия Найденова |
| 5 | | гр. Видин, ул. „Княз Борис I“ №32 | 094/60 08 59 fudv@gabv.bg | Център за обществена подкрепа | Д-р Марийка Рангелова |
| 6 | | с. Ново село, ул. „Христо Ботев“ №2, ет.1 | 0884 74 66 00; 0877 65 53 53 Newtsop2010@gabv.bg | Център за обществена подкрепа | Мария Тодорова |
| 7 | | гр. Видин, ж.к. „Строител“, ул. „Йосиф Бдински“, ОЗД „Русалка“ №16 | 094/60 04 05 cri_vidin@gabv.bg | Център за социална рехабилитация и интеграция | Лора Ерославова |
| 8 | | гр. Кула, ул. „Мусала“ №18 | 093/83 20 98; 0896 69 74 40 c_valchev@gabv.bg | Център за социална рехабилитация и интеграция | Цветимир Вълчев |

ОБЛАСТ ВРАЦА

| № | Област | Местонахождение | Телефон, e-mail | Услуга | Лице за контакт |
|---|--------|---|--|--|--------------------|
| 1 | Враца | гр. Враца, кв. „Сениче“, ЦДГ №12 - корпус III | 092/64 60 44 dc_zornica@gabv.bg | Дневен център за деца и пълнолетни лица с увреждания | Христина Младенова |
| 2 | | гр. Козлодуй, ул. „Стефан Караджа“ до бл.85 | 097/38 05 98 ksu_kozloduy@gabv.bg | Дневен център за деца и/или младежи с увреждания | Ина Лилова |
| 3 | | гр. Роман, бул. „Христо Ботев“ №60 | 091/23 20 25 ksudsroman@mail.bg | Дневен център за деца и/или младежи с увреждания | Ивет Симеонова |
| 4 | | гр. Бяла Слатина, ул. „Одрин“ №4 | 0877 96 68 50 cop_bqlaslatina@gabv.bg | Център за обществена подкрепа | Антоанета Николова |
| 5 | | гр. Враца, ул. „Кокиче“ №14, ет. 1 | 092/66 67 73 caritas@ruse.techno-link.com | Център за обществена подкрепа | Дарина Добранчева |
| 6 | | гр. Козлодуй, ул. „Ст. Караджа“ до бл. 85 | 097/38 09 53 ksu_kozloduy@gabv.bg | Център за обществена подкрепа | Ина Лилова |
| 7 | | гр. Роман, ул. „Христо Ботев“ №132-136 | 09123/20 64, вѣтр. 422 0889 799 855 roman@roman.bg | Център за обществена подкрепа | Цецка Димитрова |

ОБЛАСТ ГАБРОВО

| № | Област | Местонахождение | Телефон, e-mail | Услуга | Лице за контакт |
|---|---------|---|---|--|----------------------|
| 1 | Габрово | гр. Дряново, ж.к. „Успех“ №2 | 067/67 43 39 dc_drianovo@gabv.bg | Дневен център за деца и пълнолетни лица с увреждания | Румяна Пенева |
| 2 | | гр. Габрово, ул. „Ивайло“ №13 | 066/87 79 99 csri_autist_gb@gabv.bg | Център за социална рехабилитация и интеграция | Ралица Пейкова |
| 3 | | гр. Габрово, ул. „Трети март“ №5 | 066/88 20 40 gddp@gabv.bg | Дневен център за деца и/или младежи с увреждания | Светла Григорова |
| 4 | | гр. Габрово, кв. „Велчевци“ №1 | 0877 15 88 31 uslugizadeca@gabrovo.bg | Дневен център за деца и/или младежи с увреждания | Красимира Колева |
| 5 | | гр. Севлиево, ул. „Васил Левски“ №12 | 067/53 27 23 ksuds_sevlievo@gabv.bg | Дневен център за деца и/или младежи с увреждания | Пенка Гоева |
| 6 | | гр. Габрово, пл. „Възраждане“ №3 | 066/80 98 18 dcir@gabv.bg | Център за обществена подкрепа | Вероника Николова |
| 7 | | гр. Габрово, ул. „Тимок“ №2 | 066/80 54 19 office@ymasa-gabrovo.org | Център за обществена подкрепа | Антоанета Янкабакова |
| 8 | | гр. Дряново, ул. „Стефан Стамболов“ №32 | 067/67 53 50 0878974838 csuds@gabv.bg | Център за обществена подкрепа | Антоанета Ставрева |
| 9 | | гр. Севлиево, ул. „Васил Левски“ №11 | 067/53 27 90 center_sevlievo@gabv.bg | Център за обществена подкрепа | Пенка Гоева |





ОБЛАСТ ДОБРИЧ

| № | Област | Местонахождение | Телефон, e-mail | Услуга | Лице за контакт |
|---|--------|--|--|--|--------------------------|
| 1 | Добрич | гр. Добрич, ул. „Суха река“ №37 | 058/60 02 29 dcdunadejda@abv.bg | Дневен център за деца и/или младежи с увреждания | Елена Панайотова Янева |
| 2 | | гр. Балчик, ул. „ Петър Берон“ №1А | 0888 88 59 09 balchik1@sonikstart.eu | Център за обществена подкрепа | Десислава Кирилова |
| 3 | | гр. Добрич, ул. „ Георги Бенковски „ №12 | 058/60 54 72 dcenter2@abv.bg | Център за обществена подкрепа | Любомир Сивков |
| 4 | | гр. Добрич, жк. „Дружба 3 „, №57 ет.1 | 058/60 10 88 center2@abv.bg | Център за обществена подкрепа | Миглена Георгиева |
| 5 | | гр. Шабла, ул. „Равно поле“ №35 | 0882 116 299 copshabla@abv.bg | Център за обществена подкрепа | Христина Радева-Стоицева |

ОБЛАСТ КЪРДЖАЛИ

| № | Област | Местонахождение | Телефон, e-mail | Услуга | Лице за контакт |
|---|----------|---|--|--|-------------------|
| 1 | Кърджали | с. Добромирци, общ. Кирково | 0887 33 66 90 dcdmudob@abv.bg | Дневен център за деца и/или младежи с увреждания | Кадрие Кючукали |
| 2 | | гр. Кърджали, ул. „Детелина“ №8 | 036/16 15 64 dc_nadejda@abv.bg | Дневен център за деца и/или младежи с увреждания | Тюркян Шукри |
| 3 | | гр. Момчилград, ул. „Г. Бенковски“ №10 | 036/31 61 71; 036/31 78 47 dcdu_diga@abv.bg | Дневен център за деца и/или младежи с увреждания | Ваня Петрова |
| 4 | | гр. Ардино, ул. „Първи май“ №8 | 036/51 41 45 Cop_ardino@abv.bg | Център за обществена подкрепа | Светла Карамитева |
| 5 | | гр. Джебел, ул. „Тракия“ №5 | 036/32 88 58 Cop_dzhebel@abv.bg | Център за обществена подкрепа | Хирин Съдък |
| 6 | | гр. Крумовград, ул. „Г. С. Раковски“ №9 | 036/41 72 74 Ksu_krumovgrad@abv.bg | Център за обществена подкрепа | Галя Карапачова |
| 7 | | гр. Момчилград, ул. „Мадара“ №2 | 036/31 88 43; 0884 211199 cop_momchilgrad@abv.bg | Център за обществена подкрепа | Хафизе Дурмуш |

ОБЛАСТ КЮСТЕНДИЛ

| № | Област | Местонахождение | Телефон, e-mail | Услуга | Лице за контакт |
|---|-----------|--|--|--|---------------------|
| 1 | Кюстендил | гр. Дупница, пл. „Свобода“ №1 | 070/15 03 76 csrid_dupn@abv.bg | Център за социална рехабилитация и интеграция | Евелина Карабельова |
| 2 | | гр. Кюстендил, ул. „Ефрем Каранов“ №33 | 0882 885 376 nica_kn@mail.bg | Център за социална рехабилитация и интеграция | Мила Маринова |
| 3 | | гр. Дупница, ул. „Велико Търново“ №8 | 0879 14 70 19 kalina2011@abv.bg | Дневен център за деца и/или младежи с увреждания | Райна Хаджийска |
| 4 | | гр. Кюстендил, ул. „11 август“ №7 | 078/55 03 81 dneven_center2004@abv.bg | Дневен център за деца и/или младежи с увреждания | Мая Мицова |
| 5 | | гр. Дупница, ул. „Солун“ №4 | 0887 078018 dupnitsa1@sonikstart.eu | Център за обществена подкрепа | Анита Богослова |
| 6 | | гр. Дупница, ул. „Велико Търново“ №2 | 070/15 04 41; 070/15 04 81 Cop_dupnica@abv.bg | Център за обществена подкрепа | Красимира Алексиева |
| 7 | | гр. Кюстендил, ул. „Търговска“ №13 | 078/52 91 71 Cop_kyustendil@abv.bg | Център за обществена подкрепа | Мая Мицова |
| 8 | | гр. Кюстендил, кв. „Изток“ ул. „София“ | 078/93 96 08 0888 628 146 Center.kn@hesed.bg | Център за обществена подкрепа | Деница Атова |





ОБЛАСТ ЛОВЕЧ

| № | Област | Местонахождение | Телефон, e-mail | Услуга | Лице за контакт |
|---|--------|---|---|--|-------------------|
| 1 | Ловеч | гр. Ловеч, кв. „Здравец“, ул. „Райна княгиня“ №2 | 068/60 37 10 zakrialv@abv.bg | Дневен център за деца и пълнолетни с увреждания | Мария Недялкова |
| 2 | | гр. Луковит, ул. „Христо Ботев“ №26 | 0876 99 82 27 csri_lukovit@abv.bg | Дневен център за деца и/или младежи с увреждания | Величка Цекова |
| 3 | | гр. Тетевен ул. „Боева могила“ №5 | 067/85 32 47 dc_slanchof@abv.bg | Дневен център за деца и/или младежи с увреждания | Бранимира Павлова |
| 4 | | гр. Тетевен ул. „Боева могила“ №5 | 067/85 32 47 dc_slanchof@abv.bg | Дневен център за деца и/или младежи с увреждания | Бранимира Павлова |
| 5 | | гр. Ловеч, ул. „Св. Св. Кирил и Методий“ №28, бл. „Армеец-3“, вх. В | 068/60 29 28 Sgi_lovech@abv.bg | Център за обществена подкрепа | Весела Цанкова |
| 6 | | гр. Тетевен, ул. „Здравец“ №19 | 0889 11 18 48; 0882 43 09 18 Podkrepa_dete@abv.bg | Център за обществена подкрепа | Анита Габровска |
| 7 | | гр. Троян, ул. „Г. С. Раковски“ №17 | 0877 330 225 Cop_troyn@abv.bg | Център за обществена подкрепа | Галина Кънчева |

ОБЛАСТ МОНТАНА

| № | Област | Местонахождение | Телефон, e-mail | Услуга | Лице за контакт |
|---|---------|---|--|--|---------------------------|
| 1 | Монтана | гр. Монтана, ул. „Княз Ал. Батенберг“ №38 | 096/30 74 58 kali5775@abv.bg | Дневен център за деца и/или младежи с увреждания | Калина Миронова Кузманова |
| 2 | | гр. Монтана, ул. „22-ри септември“ №46 | 096/30 32 70 kzsu_montana@abv.bg | Дневен център за деца и/или младежи с увреждания | Галя Илиева |
| 3 | | гр. Берковица, ул. „Ашиklar“ №7 | 0953/80116; 0884029213 cop_berk@abv.bg | Център за обществена подкрепа | Елена Иванова |
| 4 | | гр. Лом, ул. „Димитър Ангелов“ №5 | 0893 47 42 38 Tsop_lom@abv.bg | Център за обществена подкрепа | Димитрина Николова |
| 5 | | гр. Монтана, ул. „Извора“ №30 | 096/30 04 91 ksumontana@abv.bg | Център за обществена подкрепа | Тони Тодоров |

ОБЛАСТ ПАЗАРДЖИК

| № | Област | Местонахождение | Телефон, e-mail | Услуга | Лице за контакт |
|----|-----------|---|--|--|----------------------|
| 1 | Пазарджик | гр. Панагюрище, ул. „Кристю Чолаков“ №32 | 035/76 21 83 dcdu.daga@mail.bg | Дневен център за деца и/или младежи с увреждания | Лилия Петришка |
| 2 | | гр. Пазарджик, ул. „Кн. М. Луиза“ №63 | 034/44 38 00 egida_pz@abv.bg | Център за социална рехабилитация и интеграция | Златка Грудева |
| 3 | | гр. Белово ул. „Априлско въстание“ №15 | 0879 54 96 52 dcdu_belovo@abv.bg | Дневен център за деца и/или младежи с увреждания | Спасимира Илиева |
| 4 | | гр. Брацигово ул. „Васил Левски“ №6 | 035/52 25 17 nina_naydenova@abv.bg | Дневен център за деца и/или младежи с увреждания | Костадинка Найденова |
| 5 | | гр. Велинград, ул. „Гео Милев“ №6 | 035/95 12 98 dcdmu_velingrad@abv.bg | Дневен център за деца и/или младежи с увреждания | Величка Симеонова |
| 6 | | гр. Пазарджик, ул. „П. Волов“ №14 | 034/45 48 93 dcdu_pz@abv.bg | Дневен център за деца и/или младежи с увреждания | Гергана Васева |
| 7 | | гр. Пещера, ул. „Сокола“ №1 | 035/06 22 88 dcdmu_peshtera@abv.bg | Дневен център за деца и/или младежи с увреждания | Соня Бурова |
| 8 | | гр. Ракитово, ул. „Г. Георгиев“ №5 | 035/42 22 32 dcdu_stilian@abv.bg | Дневен център за деца и/или младежи с увреждания | Светлана Баева |
| 9 | | гр. Брацигово, ул. „Трети март“ №57 | 0879 51 28 46 ksuds_br@abv.bg | Център за обществена подкрепа | Красимира Миярева |
| 10 | | гр. Велинград, ул. „Цар Самуил“ №13 | 0879609144 cop.pg@mail.bg | Център за обществена подкрепа | Златка Ангелова |
| 11 | | с. Лесичово, общ. Пазарджик ул. „Георги Кратунчев“ №2, ет. 2, дясно крило | 035/17 22 33 Cnst_cop@abv.bg | Център за обществена подкрепа | Цветанка Борисова |
| 12 | | гр. Пазарджик, бул. „Ал. Стамболийски“ №48 | 034/44 75 30; 0894 61 22 47 Ksu_pazardjik@abv.bg | Център за обществена подкрепа | Гергана Спасова |
| 13 | | гр. Панагюрище, л. „Кръстю Гешанов“ №55 | 035/76 20 23 Cop.pg@mail.bg | Център за обществена подкрепа | Красимира Русинова |





ОБЛАСТ ПЕРНИК

| № | Област | Местонахождение | Телефон, e-mail | Услуга | Лице за контакт |
|---|--------|--------------------------------------|--------------------------------------|---|--------------------|
| 1 | Перник | гр. Перник, ул. „Стара планина“ №14 | 076/60 65 45 csri_ernnik@dabv.bg | Център за социална рехабилитация и интеграция | Мариета Димитрова |
| 2 | | гр. Перник, ул. „Нови пазар“ №17 | 076/60 24 37 dddmui_ernnik@dabv.bg | Дневен център за деца/младежи с увреждания | Валентина Гаджова |
| 3 | | гр. Перник, ул. „Илинден“ №14 | 076/60 49 32 dcd_u_ernnik@dabv.bg | Дневен център за деца/младежи с увреждания | Д-р Ани Веселинова |
| 4 | | гр. Перник, ул. „Захари Зограф“ №61 | 076/69 50 05 domkalkas@dabv.bg | Център за обществена подкрепа | Анжела Мирчева |
| 5 | | гр. Радомир, ж.к. „НОЕ“ №4 | 077/78 74 88 Cop.radomir@gmail.com | Център за обществена подкрепа | Антония Димитрова |
| 6 | | гр. Трън, ул. „Ал. Стамболийски“ №25 | 077/31 30 10 Cop_tran@mail.bg | Център за обществена подкрепа | Татяна Иванова |

ОБЛАСТ ПЛЕВЕН

| № | Област | Местонахождение | Телефон, e-mail | Услуга | Лице за контакт |
|----|--------|--|---|--|---------------------|
| 1 | Плевен | гр. Червен бряг, ул. „Л. Каравелов“ №26 | 0884 164941; 0884 790101 catanasova71@dabv.bg | Дневен център за деца и пълнолетни лица с увреждания | Цветелина Атанасова |
| 2 | | гр. Плевен, ул. „Белмекен“ №11 | 064/801 719 csrijdpn_pleven@dabv.bg | Център за социална рехабилитация и интеграция | Диана Димитрова |
| 3 | | гр. Плевен, ул. „Даскал Димо“ №7 | 064/80 13 03 csridupleven@dabv.bg | Център за социална рехабилитация и интеграция | Габриела Аспарухова |
| 4 | | гр. Пордим, ул. „Ал.Стамболийски“ №1 | 0887 72 61 72 ksu_svetimina@dabv.bg | Център за социална рехабилитация и интеграция | Данка Крумова |
| 5 | | гр. Плевен, ул. „Цар Самуил“ №55 | 064/82 10 92 fania_e@dabv.bg | Дневен център за деца/младежи с увреждания | Фаня Николова |
| 6 | | гр. Белене, ул. „ЕП. Евгени Босилков“ №146 | 0876/24 40 06; 0877 093378 cop_belene@dabv.bg | Център за обществена подкрепа | Ваня Карлева |
| 7 | | гр. Долна Митрополия, ул. „Св. Св. Кирил и Методий“ №66 | 065/52 20 34; 0878 324320 cop_d.mitropolia@dabv.bg | Център за обществена подкрепа | Галя Кръстева |
| 8 | | гр. Левски, ул. „Г. Бенковски“ №2 | 0888 81 85 10 levski1@sonikstart.eu | Център за обществена подкрепа | Силвия Игнатова |
| 9 | | гр. Плевен, ул. „Г. Бенковски“ №61 | 064/82 41 56 center_op_pleven@dabv.bg | Център за обществена подкрепа | Албена Димитрова |
| 10 | | гр. Червен бряг, ж.к. „Победа“, ОДЗ „Заря“, филиал „Мир“ | 065/09 31 17; 0884 25 59 24; 0879 27 30 36 chervenbryag1@sonikstart.eu | Център за обществена подкрепа | Валентина Иванова |





ОБЛАСТ ПЛОВДИВ

| № | Област | Местонахождение | Телефон, e-mail | Услуга | Лице за контакт |
|----|---------|--|---|---|--------------------|
| 1 | Пловдив | гр. Пловдив, ул. „Неофит Бозвели“ №38 | 032/26 26 52; 032/26 00 80 csridrg_iga@dabv.bg | Център за социална рехабилитация и интеграция | Вероника Баяндурян |
| 2 | | гр. Пловдив, бул. „Димитър Цончев“ №11 | 032/62 02 39; 0876 000 461 csridrg_iga@dabv.bg | Център за социална рехабилитация и интеграция | Вероника Баяндурян |
| 3 | | гр. Пловдив, бул. „Кн. Александър I“ №27 | 032/33 74 74 razlichni.plovdiv@dabv.bg | Център за социална рехабилитация и интеграция | Атанас Тасков |
| 4 | | гр. Пловдив, бул. „Неофит Бозвели“ №38 | 032/65 81 50 ksu_decaisemeistvo@dabv.bg | Център за социална рехабилитация и интеграция | Екатерина Костова |
| 5 | | гр. Пловдив, бул. „Марица“ №142 | 032/50 00 08 csriolgaskobeleva@dabv.bg | Център за социална рехабилитация и интеграция | Калинка Лесейкова |
| 6 | | гр. Асеновград, пл. „Бански“ №1, кв. 122, парцел 1 | 033/16 77 37 dc_asenovgrad@dabv.bg | Дневен център за деца/младежи с увреждания | Добротмир Кузманов |
| 7 | | гр. Карлово, пл. „20-ти юли“ №10 | 033/55 53 09 karlovo3@sonikstart.eu | Дневен център за деца/младежи с увреждания | Мариана Иванова |
| 8 | | гр. Пловдив, бул. „Марица“ №142 | 032/50 32 24 dcdu_plovdiv@dabv.bg | Дневен център за деца/младежи с увреждания | Нина Гаргова |
| 9 | | гр. Пловдив, ул. „Ген. Радко Димитриев“ №33, бл. „Г“ | 032/62 30 62 dc_sv.anna@dabv.bg | Дневен център за деца/младежи с увреждания | Красимира Бенова |
| 10 | | гр. Пловдив, ул. „Г. С. Раковски“ №13 | 0878 46 82 75 pk777@dabv.bg | Дневен център за деца/младежи с увреждания | Петя Неделчева |
| 11 | | гр. Сопот, ул. „Христо Маджаров“ №27 | 031/34 86 98 ksu_sopot@dabv.bg | Дневен център за деца/младежи с увреждания | Иванка Янчева |
| 12 | | гр. Асеновград, ул. „Иван Асен II“ №99 | 033/12 73 52 cop_asenovgrad@dabv.bg | Център за обществена подкрепа | Мария Ангелова |
| 13 | | гр. Карлово, пл. „20 юли“ №10 | 033/55 57 71 karlovo1@sonikstart.eu | Център за обществена подкрепа | Мариана Иванова |
| 14 | | гр. Кричим, пл. „Обединение“ №3 | 031/45 20 59; 0882565703 kalkanova.cop@gmail.com | Център за обществена подкрепа | Фатма Калканова |
| 15 | | гр. Пловдив, ул. „Неофит Бозвели“ №38 | 032/65 81 50 ksu_decaisemeistvo@dabv.bg | Център за обществена подкрепа | Златка Чанева |
| 16 | | гр. Пловдив, бул. „Марица“ №21 | 032/94 34 44; 0882 402388 centre.plovdiv@detebg.org | Център за обществена подкрепа | Атанаска Турийска |
| 17 | | гр. Пловдив, кв. „Столипиново“, ул. „Елба“ №3 | 032/62 23 22; 032/207203; 0888 524103 cop_stolipinovo@dabv.bg | Център за обществена подкрепа | Антон Карагъзов |
| 18 | | гр. Първомай, ул. „Гимназиална“ №1 | 0886 207985; 0886 203742 parvomay@conikstar.eu | Център за обществена подкрепа | Ангел Маринов |
| 19 | | гр. Раковски, ул. „Никола Й Вапцаров“ №2А | 031/51 23 77; 0889235035 cop.rakovski@mail.bg | Център за обществена подкрепа | Красимира Патазова |
| 20 | | гр. Садово, ул. „Кирил и Методий“ №2 | 031/18 22 90 cop_sadovo@dabv.bg | Център за обществена подкрепа | Даниела Мандева |
| 21 | | гр. Сопот, ул. Иван Вазов“ №53 | 0893/384 790 sopot_cop@dabv.bg | Център за обществена подкрепа | Донка Минчева |
| 22 | | гр. Съединение, пл. „Съединение“ №6 | 031/82 23 16 copsaed.direktor@gmail.com | Център за обществена подкрепа | Соня Средева |
| 23 | | гр. Хисар, ул. „Аугуста“ №16 | 033/76 25 47 ilieva.cop@gmail.com | Център за обществена подкрепа | Боряна Илиева |

ОБЛАСТ РАЗГРАД

| № | Област | Местонахождение | Телефон, e-mail | Услуга | Лице за контакт |
|---|---------|---|--|--|-------------------|
| 1 | Разград | гр. Исперих, ул. „Васил Левски“ №72 | 0882 43 48 61 poli_stojanova77@dabv.bg | Дневен център за деца и пълнолетни лица с увреждания | Полина Стоянова |
| 2 | | гр. Разград, ул. „11-ти август“ №18 | 084/66 14 56 csri_rz@dabv.bg | Център за социална рехабилитация и интеграция | Милкана Михайлова |
| 3 | | гр. Разград, ж.к. „Орел“ №30 | 0897 85 14 53 dcdu_rz@dabv.bg | Дневен център за деца/младежи с увреждания | Надежда Дачева |
| 4 | | гр. Исперих, ул. „Васил Левски“ №72 | 0888 743319; 0877974705 cop_isperih@dabv.bg | Център за обществена подкрепа | Иванина Недкова |
| 5 | | гр. Кубрат, ул. „Страцин“ №2 | 084/87 20 29; 0899 644404 copkubrat@dabv.bg | Център за обществена подкрепа | Нуржихан Бахриева |
| 6 | | гр. Разград, бул. „България“ №4 | 084/66 02 83 waieta@dabv.bg | Център за обществена подкрепа | Росен Аврамов |
| 7 | | с. Самуил, общ. Самуил, ул. „Х. Димитър“ №5 | 08477/ 25 60; 0893 637284 cop.samuil@dabv.bg | Център за обществена подкрепа | Мелегтер Селиман |





ОБЛАСТ РУСЕ

| № | Област | Местонахождение | Телефон, e-mail | Услуга | Лице за контакт |
|----|--------|--|--|---|-------------------|
| 1 | Русе | гр. Бяла, ул. „Васил Левски“ №55 | 0886 300 741 csri_byala@abv.bg | Център за социална рехабилитация и интеграция | Гергана Николова |
| 2 | | гр. Русе, ул. „Янтра“ №5 | 0888 50 89 84; 0879 317 902 dkr.childspace@gmail.com | Център за социална рехабилитация и интеграция | Румяна Великова |
| 3 | | гр. Русе, ул. „Сърнена гора“ №28 | 082/84 17 28 tematika7@abv.bg | Дневен център за деца/младежи с увреждания | Бисерка Иванова |
| 4 | | гр. Русе, ул. „Искър“ №41 | 082/84 62 57; 082/84 59 11 dcdu.sg@gmail.com | Дневен център за деца/младежи с увреждания | Мария Йорданова |
| 5 | | гр. Русе, ул. „Байкал“ №10А | 082/84 50 59 milosardie@caritas-ruse.bg | Дневен център за деца/младежи с увреждания | Теодора Герганова |
| 6 | | гр. Русе, ж.к. „Дружба 3“, ул. „Н. Вапцаров“ №20 | 0889 05 65 07 ri_ruse@abv.bg | Дневен център за деца/младежи с увреждания | Румяна Великова |
| 7 | | гр. Русе, ж.к. „Дружба 3“, ул. „Н. Вапцаров“ №20, ет 4 | 0879 31 79 02 ri_ruse@abv.bg | Дневен център за деца/младежи с увреждания | Румяна Великова |
| 8 | | гр. Сливо поле, ул. „Христо Ботев“ №1 | 082/84 17 28 raliz@abv.bg | Дневен център за деца/младежи с увреждания | Бисерка Иванова |
| 9 | | гр. Борово, ул. „Кл. Охридски“ №1 | 0895 51 49 23 cop_borovo@abv.bg | Център за обществена подкрепа | Емилия Борисова |
| 10 | | гр. Ветово, ул. „Дунав“ №3 | 0878 36 29 11 cop.vt@abv.bg | Център за обществена подкрепа | Аксиния Георгиева |
| 11 | | гр. Две могили, бул. „България“ №69 | 0888111703 cop.dm@abv.bg | Център за обществена подкрепа | Иво Господинов |
| 12 | | гр. Русе, бул. „Липник“ №14 | 0885 663 421 s.mejri@eq-bg.org | Център за обществена подкрепа | Светла Межри |
| 13 | | гр. Русе, бул. „Богдан войвода“ №3 | 0884 353 455 copruse@caritasruse.bg | Център за обществена подкрепа | Павлета Стефанова |
| 14 | | с. Ценово, ул. „Цар Освободител“ №72 | 0879 54 34 98 tsop_tsenovo@abv.bg | Център за обществена подкрепа | Зоя Костадинова |

ОБЛАСТ СИЛИСТРА

| № | Област | Местонахождение | Телефон, e-mail | Услуга | Лице за контакт |
|---|----------|---|---------------------------------------|--|--------------------|
| 1 | Силистра | гр. Силистра, ул. „Серес“ №4 | 086/82 18 63 dcdmysilistra@abv.bg | Дневен център за деца/младежи с увреждания | Иванка Илиева |
| 2 | | гр. Дулово, ул. „Кирил и Методий“ №11 | 0895 14 06 00 cop.dulovo@gmail.com | Център за обществена подкрепа | Магдалена Панева |
| 3 | | гр. Силистра, бул. „Н. Й. Вапцаров“ №51 | 086/82 04 87; 0888745120 ceta@mail.bg | Център за обществена подкрепа | Христина Георгиева |

ОБЛАСТ СЛИВЕН

| № | Област | Местонахождение | Телефон, e-mail | Услуга | Лице за контакт |
|---|--------|--|---|---|-------------------|
| 1 | Сливен | гр. Котел, ул. „Изворска“ №21 | 045/34 26 93 csri_kotel@abv.bg | Център за социална рехабилитация и интеграция | Димитрина Къчева |
| 2 | | гр. Сливен, ул. „Стефан Караджа“ №2 | 044 62 20 57 cpp.sliven@gmail.com | Център за социална рехабилитация и интеграция | Пепа Димова |
| 3 | | с. Асеновец, общ. Нова Загора, ул. „Желязко Люцканов“ №1 | 045/22 99 13 ddc_nz@abv.bg | Дневен център за деца/младежи с увреждания | Цонка Милева |
| 4 | | гр. Сливен, кв. „Дружба“ | 044/68 83 26 dcdmu@abv.bg | Дневен център за деца/младежи с увреждания | Величка Авджијева |
| 5 | | гр. Нова Загора, ул. „Петко Енев“ №100 | 0877 55 98 23; 0457/60020 cop_nz@abv.bg | Център за обществена подкрепа | Евелина Аврамова |
| 6 | | гр. Сливен, кв. „Българка“ №66 | 044/66 72 57; 0879838308 ksuds_tsop.sliven@abv.bg | Център за обществена подкрепа | Стефка Илиева |





ОБЛАСТ СМОЛЯН

| № | Област | Местонахождение | Телефон, e-mail | Услуга | Лице за контакт |
|----|--------|--|-------------------------------------|--|--------------------|
| 1 | Смолян | гр. Златоград, ул. „Беловидово“ №35 | 030/71 25 77 dc_zora_idabv.bg | Дневен център за деца и пълнолетни лица с увреждания | Здравка Пинева |
| 2 | | гр. Смолян, ул. „Зорница“ №10 | 030/18 28 02 zvanche_sm@abv.bg | Дневен център за деца и пълнолетни лица с увреждания | Радина Гайдарова |
| 3 | | гр. Мадан, ул. Перелик“ №9 | 0893 34 36 62 csri_madan@abv.bg | Център за социална рехабилитация и интеграция | Ирина Профирова |
| 4 | | гр. Доспат, ул. „Първи май“ №7 | 0894 43 81 06 dospat_dcdu@abv.bg | Дневен център за деца/младежи с увреждания | Емилия Рашинова |
| 5 | | гр. Рудозем, кв. „Възраждане“, ул. „Васил Априлов“ | 0893 35 67 80 dcdu_rudozem@abv.bg | Дневен център за деца/младежи с увреждания | Рабие Ахмедчикова |
| 6 | | гр. Девин, ул. „Гордъво войвода“ №49 | 0879 99 38 59 cop_devin@abv.bg | Център за обществена подкрепа | Наташа Василева |
| 7 | | гр. Доспат, бул. „Първи май“ №7 | 0894 43 81 06 dospat_cop@abv.bg | Център за обществена подкрепа | Емилия Рашинова |
| 8 | | гр. Златоград, ул. „Славей“ №7 | 030/71 20 38 tsopzlatograd@abv.bg | Център за обществена подкрепа | Роза Алчева |
| 9 | | гр. Неделино, ул. „Ал. Стамболийски“ №80 | 0884 95 93 67 cop_nedelino@abv.bg | Център за обществена подкрепа | Росица Караиванова |
| 10 | | гр. Рудозем, бул. „България“ №13 | 0896 66 27 66 cop_rudozem@abv.bg | Център за обществена подкрепа | Красимира Петкова |
| 11 | | гр. Смолян, бул. „България“ №24, ет. 3 | 030/18 17 71 ksdus_sm@abv.bg | Център за обществена подкрепа | Сийка Сиракова |

ОБЛАСТ СОФИЯ-ГРАД

| № | Област | Местонахождение | Телефон, e-mail | Услуга | Лице за контакт |
|----|------------|---|--|--|-------------------|
| 1 | София град | гр. София, ул. „Цар Борис III“ №128 | 02/47 83 635 dcdu_mss@abv.bg | Дневен център за деца и пълнолетни лица с увреждания | Искра Влахова |
| 2 | | гр. София, ж.к. „Хаджи Димитър“ ул. „Баба Вида“ №1 | 0885 51 13 47 kapka_georgieva@gbg.bg | Дневен център за деца и пълнолетни лица с увреждания | Капка Георгиева |
| 3 | | гр. София, бул. „Ал. Стамболийски“ №168, вх. А | 02/920 24 93 ani.andonova@gmail.com | Център за социална рехабилитация и интеграция | Ани Андонова |
| 4 | | гр. София, ж.к. „Захарна фабрика“, бл. 48А, вх.Г | 02/946 11 56 acyrg@abv.bg | Център за социална рехабилитация и интеграция | Мариана Писарска |
| 5 | | гр. София, кв. Горубляне, ул. Витоша №2 | 0885 14 60 30 tacitus_bg@abv.bg | Център за социална рехабилитация и интеграция | Мина Ламбовски |
| 6 | | гр. София, ж.к. „Хр. Смирненски“, ул. „Слатинска“ №26-28“ | 02/971 44 35 02/971 44 34 sodcii@mail.bg | Център за социална рехабилитация и интеграция | Валентина Йончева |
| 7 | | гр. София, ул. „Гюешево“ | 0889 67 76 40 dcdu_sv.vrach@abv.bg | Дневен център за деца/младежи с увреждания | Сузан Йешели |
| 8 | | гр. София, ул. „Сава Филаретов“ №23 | 02/936 09 79 dcdu_so@abv.bg | Дневен център за деца/младежи с увреждания | Любов Пенева |
| 9 | | гр. София, ж.к. Лозенец ул. „Персенк“ №22, бл. 34 | 0878 56 69 36 autismbulgaria@gmail.com | Дневен център за деца/младежи с увреждания | Ани Андонова |
| 10 | | гр. София, ж.к. Възраждане ул. „Гюешево“ №21 | 02/822 35 10 kiril@detebg.org | Център за обществена подкрепа | Кирил Кирилов |
| 11 | | гр. София, ж.к. Илинден, ул. „Пиротска“ №175 | 02/920 42 38 cop@sapibg.org | Център за обществена подкрепа | Биляна Койчева |
| 12 | | гр. София, ж.к. Надежда ул. „Сава Филаретов“ №23 | 02/936 10 26 cop_nadejda@abv.bg | Център за обществена подкрепа | Янита Петрова |
| 13 | | гр. София, кв. Горна баня ул. Хр. Стефчов №2 | 02/956 95 29 cop_2so@abv.bg | Център за обществена подкрепа | Златка Петкова |
| 14 | | гр. София, ж.к. Сердика ул. „Лада“ №2, | 02/813 02 50 ksuds@animusassosiation.org | Център за обществена подкрепа | Вилма Петкова |





СОФИЯ ОБЛАСТ

| № | Област | Местонахождение | Телефон, e-mail | Услуга | Лице за контакт |
|----|--------------|---|---|--|-------------------------|
| 1 | София област | гр. Златица, ул. „Полковник Мадрикин“ №11 | 0728 / 98 202; 0889309965 dcdvhu_zlatitza@abv.bg | Дневен център за деца и пълнолетни лица с увреждания | Мария Христова |
| 2 | | гр. Етрополе, бул. “Руски” №48 | 072/06 35 95 v.gercheva_csri.etropole@abv.bg | Център за социална рехабилитация и интеграция | Валентина Герчева |
| 3 | | гр. Правец, ул. „Д. Стойчев“ №3 | 0887 33 75 11 evg_dimitrov@abv.bg | Център за социална рехабилитация и интеграция | Евгени Димитров |
| 4 | | гр. Ихтиман, ул. „Шипка“ №14 | 072/48 35 06 dcdu.ihtiman@abv.bg | Дневен център за деца/младежи с увреждания | Антоанета Балканджийска |
| 5 | | гр. Своге, ул. „Иван Рилски“ №2 | 072/69 50 38 cop_svoge@abv.bg | Център за обществена подкрепа | Людмила Димитрова |
| 6 | | гр. Долна Баня, ул. „Рилско шосе“ №6 | 07120/ 21 40; 0879090953 cop_db@abv.bg | Център за обществена подкрепа | Милена Мачканова |
| 7 | | гр. Драгоман, ул. „Христо Ботев“ №19 | 071/728262; 0882 42 69 82 dragoman1@sonikstart.eu | Център за обществена подкрепа | Илонка Костадинова |
| 8 | | гр. Етрополе, ул. „Владимир Заимов“ №3 | 072/09 33 36 cop_etropole@abv.bg | Център за обществена подкрепа | Йоланта Недялкова |
| 9 | | гр. Ихтиман, ул. „Полк. Дрангов“ №44 | 0889 39 31 32 cop_ihtiman@abv.bg | Център за обществена подкрепа | Красимира Василева |
| 10 | | гр. Костинброд, ул. „Ломско шосе“ №73 | 0889 50 00 15 cop_kostinbrod@abv.bg | Център за обществена подкрепа | Анастасия Попова |
| 11 | | гр. Пирдоп, ул. „Цар Освободител“ №97 | 0884 30 10 16 cop_pirdop@mail.bg | Център за обществена подкрепа | Елена Пушкарова |

ОБЛАСТ СТАРА ЗАГОРА

| № | Област | Местонахождение | Телефон, e-mail | Услуга | Лице за контакт |
|---|--------------|---|--|--|--------------------|
| 1 | Стара Загора | гр. Стара Загора, кв. „Три чучура“ - юг | 042/27 51 37 home.sz@abv.bg; todorova.gergana@abv.bg | Дневен център за деца и пълнолетни лица с увреждания | Гергана Тодорова |
| 2 | | гр. Казанлък, ул. “Войнишка” №25 | 043/16 28 66 special_child@abv.bg | Център за социална рехабилитация и интеграция | Мария Гинева |
| 3 | | гр. Стара Загора, ул. „Димитър Наумов“ №110 | 042/64 71 19 alternativi55@abv.bg | Център за социална рехабилитация и интеграция | Анастасия Василева |
| 4 | | гр. Гълъбово, кв. „Строител“ №50 | 041/86 50 31 d.sthereva@abv.bg | Дневен център за деца/младежи с увреждания | Десислава Щерева |
| 5 | | гр. Казанлък, ул. „Петьо Ганин“ №41 | 043/17 06 87 dneven.centar.kazanlak@abv.bg | Дневен център за деца/младежи с увреждания | Веска Мараджиева |
| 6 | | гр. Казанлък, ул. “Войнишка” №25 | 043/16 28 66; 0878 379261 special_child@abv.bg | Център за обществена подкрепа | Мария Гинева |
| 7 | | гр. Раднево, бул. „Д. Благоев“ №7 | 041/76 30 70; 0882 35 15 71 cop.radnevo@abv.bg | Център за обществена подкрепа | Надежда Пашова |
| 8 | | гр. Стара Загора, ул. „Христо Ботев“ №205 | 042/660328 ksu_stz@sapibg.org | Център за обществена подкрепа | Диана Димова |
| 9 | | гр. Чирпан, ул. „Братя Албалах“ №15 | 0898 282708 cop_chirpan@abv.bg | Център за обществена подкрепа | Ваня Петрова |

ОБЛАСТ ТЪРГОВИЩЕ

| № | Област | Местонахождение | Телефон, e-mail | Услуга | Лице за контакт |
|---|-----------|--------------------------------|------------------------------------|---|----------------------|
| 1 | Търговище | гр. Търговище, кв. „Запад“ №3 | 0601/6 11 42 csri_tg@abv.bg | Център за социална рехабилитация и интеграция | Десислава Хараланова |
| 2 | | гр. Търговище, ул. „Росица“ №2 | 060/16 16 32 kzs_u_tg@abv.bg | Дневен център за деца/младежи с увреждания | Миглена Сотирова |
| 3 | | гр. Попово, ул. „Керамик“ №4 | 060/84 42 37 ddrlg_popovo@abv.bg | Център за обществена подкрепа | Хасан Хасан |
| 4 | | гр. Търговище, кв. “Запад” №3 | 0601/6 11 46 ksu_tg@abv.bg | Център за обществена подкрепа | Красимира Димитрова |





ОБЛАСТ ХАСКОВО

| № | Област | Местонахождение | Телефон, e-mail | Услуга | Лице за контакт |
|---|---------|---|--|--|---------------------|
| 1 | Хасково | гр. Хасково ул. „Славянска“ №52 | 038/66 41 12 dcdwumarina@dir.bg | Дневен център за деца и пълнолетни лица с увреждания | Анастаска Димитрова |
| 2 | | гр. Димитровград, ул. „Захари Зограф“ №35 | 039/16 75 86 dcdudg@abv.bg | Дневен център за деца и/или младежи с увреждания | Ивелина Златева |
| 3 | | гр. Ивайловград ул. „6-ти септември“ №1 | 036/61 80 25 dcd_uvg@abv.bg | Дневен център за деца и/или младежи с увреждания | Красимира Иванова |
| 4 | | гр. Свиленград, ул. „Ген. Скобелев“ №23 | 037/96 30 31 gospodinova_57@abv.bg | Дневен център за деца и/или младежи с увреждания | Пейка Господинова |
| 5 | | гр. Димитровград, бул. „Кл. Охридски“ №1 | 039/12 60 95 cop_dimitrovgrad@abv.bg | Център за обществена подкрепа | Таня Желева |
| 6 | | гр. Симеоновград, пл. „Шейновски“ №7 | 037/04 99 91 cop_simeonovgrad@abv.bg | Център за обществена подкрепа | Мария Хаджиколева |
| 7 | | с. Стамболово, общ. Стамболово | 037/21 22 27 vasilka_m@dir.bg | Център за обществена подкрепа | Василка Маркова |
| 8 | | гр. Харманли, ж.к „Дружба“ №76 | 037/39 10 76 cop.harmanli@abv.bg | Център за обществена подкрепа | Мара Янева |
| 9 | | гр. Хасково, ул. „Цар Освободител“ №2, ет.2 | 038/62 03 92 cop_haskovo@abv.bg | Център за обществена подкрепа | Катя Милушева |

ОБЛАСТ ШУМЕН

| № | Област | Местонахождение | Телефон, e-mail | Услуга | Лице за контакт |
|---|--------|-------------------------------------|---|---|--------------------|
| 1 | Шумен | гр. Шумен, ул. „Ген. Скобелев“ №95 | 054/98 20 70; 0889 208777 rfiskra@abv.bg | Център за социална рехабилитация и интеграция | Серги Каракашев |
| 2 | | гр. Нови пазар, ул. „Плиска“ №18 | 0889 29 07 90 dcd_u_novipazar@abv.bg | Дневен център за деца/младежи с увреждания | Веселина Димова |
| 3 | | гр. Шумен, ул. „Г.С.Раковски“ №69 | 054/88 60 07 dcdvhu@abv.bg | Дневен център за деца/младежи с увреждания | Валя Ст. Танева |
| 4 | | с. Васил Друмев, ул. „Мир“ №1 | 053/12 21 73 ddm_y_kalinka@abv.bg | Дневен център за деца/младежи с увреждания-седмична грижа | Севелина Колева |
| 5 | | гр. Нови пазар, ул. „Скобелев“ №18 | 053/72 53 43; 0887500044 sosnpazar@abv.bg | Център за обществена подкрепа | Мария Христова |
| 6 | | гр. Шумен, ул. „Д. Благоев“ №10 | 054/85 07 77; 0894 412350 ksu_sh@abv.bg | Център за обществена подкрепа | Венета Господинова |
| 7 | | с. Венец ул. „Кирил и Методий“ №13а | 0899 333099 cop_venec@abv.bg | Център за обществена подкрепа | Василе Реджебова |

ОБЛАСТ ЯМБОЛ

| № | Област | Местонахождение | Телефон, e-mail | Услуга | Лице за контакт |
|---|--------|--|--|---|--------------------------|
| 1 | Ямбол | гр. Елхово, ул. „Чаталджа“ №6 | 047/88 20 50 csri_sv.marina_elh@abv.bg | Център за социална рехабилитация и интеграция | Ивелина Романова |
| 2 | | гр. Ямбол, ул. „Търговска“ №120 | 046/68 10 81 dcd_u_yambol@abv.bg | Дневен център за деца/младежи с увреждания | Силвия Димова |
| 3 | | гр. Стралджа, ул. „Георги Станчев“ №2а | 0884 977296 cop_straldja@abv.bg | Център за обществена подкрепа | Мариана Пенева Атанасова |
| 4 | | гр. Ямбол, ул. „Търговска“ №120 | 046/62 20 56; 0895 559626 cop_usmivka@abv.bg | Център за обществена подкрепа | Милена Алексиева |





ИНФОРМАЦИЯ ЗА СОЦИАЛНИТЕ УСЛУГИ В ОБЩНОСТТА ЗА ДЕЦА

I: ЦЕНТЪР ЗА ОБЩЕСТВЕНА ПОДКРЕПА

Комплекс от социални услуги, предназначени за деца и семейства с цел предотвратяване на изоставянето на децата и настаняването им в специализирани институции, превенция на насилието и отпадане от училище, реинтеграция на деца, обучение в умения за самостоятелен живот и социална интеграция на деца от институции, консултиране и подкрепа на семейства в риск, оценяване, обучение и подкрепа на приемни родители и осиновители, консултиране и подкрепа на деца с поведенчески проблеми и прояви.

Екип от специалисти: социални работници, психолози, педагози (в т.ч. специален педагог), арт-терапевти, логопеди, и други (в т.ч. специално привлечени по индивидуални случаи външни консултанти)

Обхват на дейност/въздействие: социално и психологическо консултиране; оценяване на родителски капацитет; посредничество в случаи на родителско отчуждение и конфликт при развод/раздяла; оценяване, обучение и подкрепа на бъдещи приемни родители, осиновители; консултиране и подкрепа на деца с поведенчески проблеми; реализиране на социални (в т.ч. програми за профилактика, за професионално/кариерно ориентиране) програми за деца и семейства; други.

II: ЦЕНТЪР ЗА СОЦИАЛНА РЕХАБИЛИТАЦИЯ И ИНТЕГРАЦИЯ

Комплекс от социални услуги, свързани с извършване на рехабилитация, социално-правни консултации, образователно и професионално обучение и ориентиране, изготвяне и осъществяване на индивидуални програми за социално включване.

Екип от специалисти: психолози, кинезитерапевти, логопеди, педагози, рехабилитатори, трудотерапевти, арт-терапевти и други специалисти, според спецификата и конкретиката на отделните казуси и регион.

Обхват на дейност/въздействие: В индивидуалните планове за грижа, спрямо възможностите и необходимостта, се залага и работа със семейството на потребителите.

III: ДНЕВЕН ЦЕНТЪР ЗА ДЕЦА С УВРЕЖДЕНИЯ

Комплекс от социални услуги за цялостно обслужване на децата през деня, които са свързани с предоставянето на храна, задоволяване на ежедневните, здравните, рехабилитационни потребности, организация на свободното време и личните контакти.

Екип от специалисти: социални работници, психолог, социален педагог, медицински специалист, помощен персонал, външни консултанти и доброволци. Обхват на дейност/въздействие: обучение според възможностите на потребителя, овладяване на ежедневни дейности, рисуване, моделиране, спортни дейности, междугрупови отношения, работа със семейството.

Забележка: Има и други социални услуги, които могат да се ползват от деца и семейства и за които, при необходимост, може да се получи допълнително информация от отделите „Закрила на детето“ при Дирекция „Социално подпомагане“ в съответния регион или от местната администрация.

¹Социалните услуги за деца, които се предоставят в общността съгласно Правилника за прилагане на Закона за социално подпомагане (ППЗСП) се предоставят от общините и вписаните в регистъра на Агенцията за социално подпомагане лица, които имат издаден лиценз от Държавна агенция за социално подпомагане, за предоставяне на социални услуги за деца до 18 годишна възраст.





ИНФОРМАЦИЯ ЗА СОЦИАЛНИТЕ УСЛУГИ В ОБЩНОСТТА ЗА ДЕЦА

I: ЦЕНТЪР ЗА ОБЩЕСТВЕНА ПОДКРЕПА

Комплекс от социални услуги, предназначени за деца и семейства с цел предотвратяване на изоставянето на децата и настаняването им в специализирани институции, превенция на насилието и отпадане от училище, реинтеграция на деца, обучение в умения за самостоятелен живот и социална интеграция на деца от институции, консултиране и подкрепа на семейства в риск, оценяване, обучение и подкрепа на приемни родители и осиновители, консултиране и подкрепа на деца с поведенчески проблеми и прояви.

Екип от специалисти: социални работници, психолози, педагози (в т.ч. специален педагог), арт-терапевти, логопеди, и други (в т.ч. специално привлечени по индивидуални случаи външни консултанти)

Обхват на дейност/въздействие: социално и психологическо консултиране; оценяване на родителски капацитет; посредничество в случаи на родителско отчуждение и конфликт при развод/раздяла; оценяване, обучение и подкрепа на бъдещи приемни родители, осиновители; консултиране и подкрепа на деца с поведенчески проблеми; реализиране на социални (в т.ч. програми за профилактика, за професионално/кариерно ориентиране) програми за деца и семейства; други.

II: ЦЕНТЪР ЗА СОЦИАЛНА РЕХАБИЛИТАЦИЯ И ИНТЕГРАЦИЯ

Комплекс от социални услуги, свързани с извършване на рехабилитация, социално-правни консултации, образователно и професионално обучение и ориентиране, изготвяне и осъществяване на индивидуални програми за социално включване.

Екип от специалисти: психолози, кинезитерапевти, логопеди, педагози, рехабилитатори, трудотерапевти, арт-терапевти и други специалисти, според спецификата и конкретиката на отделните казуси и регион.

Обхват на дейност/въздействие: В индивидуалните планове за грижа, спрямо възможностите и необходимостта, се залага и работа със семейството на потребителите.

III: ДНЕВЕН ЦЕНТЪР ЗА ДЕЦА С УВРЕЖДЕНИЯ

Комплекс от социални услуги за цялостно обслужване на децата през деня, които са свързани с предоставянето на храна, задоволяване на ежедневните, здравните, рехабилитационни потребности, организация на свободното време и личните контакти.

Екип от специалисти: социални работници, психолог, социален педагог, медицински специалист, помощен персонал, външни консултанти и доброволци. Обхват на дейност/въздействие: обучение според възможностите на потребителя, овладяване на ежедневни дейности, рисуване, моделиране, спортни дейности, междугрупови отношения, работа със семейството.

Забележка: Има и други социални услуги, които могат да се ползват от деца и семейства и за които, при необходимост, може да се получи допълнително информация от отделите „Закрила на детето“ при Дирекция „Социално подпомагане“ в съответния регион или от местната администрация.

¹ Социалните услуги за деца, които се предоставят в общността съгласно Правилника за прилагане на Закона за социално подпомагане (ППЗСП) се предоставят от общините и вписаните в регистъра на Агенцията за социално подпомагане лица, които имат издаден лиценз от Държавна агенция за социално подпомагане, за предоставяне на социални услуги за деца до 18 годишна възраст.



ИНФОРМАЦИЯ ЗА СОЦИАЛНИТЕ УСЛУГИ В ОБЩНОСТТА ЗА ДЕЦА

I: ЦЕНТЪР ЗА ОБЩЕСТВЕНА ПОДКРЕПА

Комплекс от социални услуги, предназначени за деца и семейства с цел предотвратяване на изоставянето на децата и настаняването им в специализирани институции, превенция на насилието и отпадане от училище, реинтеграция на деца, обучение в умения за самостоятелен живот и социална интеграция на деца от институции, консултиране и подкрепа на семейства в риск, оценяване, обучение и подкрепа на приемни родители и осиновители, консултиране и подкрепа на деца с поведенчески проблеми и прояви.

Екип от специалисти: социални работници, психолози, педагози (в т.ч. специален педагог), арт-терапевти, логопеди, и други (в т.ч. специално привлечени по индивидуални случаи външни консултанти).

Обхват на дейност/въздействие: социално и психологическо консултиране; оценяване на родителски капацитет; посредничество в случаи на родителско отчуждение и конфликт при развод/раздяла; оценяване, обучение и подкрепа на бъдещи приемни родители, осиновители; консултиране и подкрепа на деца с поведенчески проблеми; реализиране на социални (в т.ч. програми за профилактика, за професионално/кариерно ориентиране) програми за деца и семейства; други.

II: ЦЕНТЪР ЗА СОЦИАЛНА РЕХАБИЛИТАЦИЯ И ИНТЕГРАЦИЯ

Комплекс от социални услуги, свързани с извършване на рехабилитация, социално-правни консултации, образователно и професионално обучение и ориентиране, изготвяне и осъществяване на индивидуални програми за социално включване.

Екип от специалисти: психолози, кинезитерапевти, логопеди, педагози, рехабилитатори, трудотерапевти, арт-терапевти и други специалисти, според спецификата и конкретиката на отделните казуси и регион.

Обхват на дейност/въздействие: В индивидуалните планове за грижа, спрямо възможностите и необходимостта, се залага и работа със семейството на потребителите.

III: ДНЕВЕН ЦЕНТЪР ЗА ДЕЦА С УВРЕЖДЕНИЯ

Комплекс от социални услуги за цялостно обслужване на децата през деня, които са свързани с предоставянето на храна, задоволяване на ежедневните, здравните, рехабилитационни потребности, организация на свободното време и личните контакти.

Екип от специалисти: социални работници, психолог, социален педагог, медицински специалист, помощен персонал, външни консултанти и доброволци. Обхват на дейност/въздействие: обучение според възможностите на потребителя, овладяване на ежедневни дейности, рисуване, моделиране, спортни дейности, междугрупови отношения, работа със семейството.

Забележка: Има и други социални услуги, които могат да се ползват от деца и семейства и за които, при необходимост, може да се получи допълнително информация от отделите „Закрила на детето“ при Дирекция „Социално подпомагане“ в съответния регион или от местната администрация.

¹ Социалните услуги за деца, които се предоставят в общността съгласно Правилника за прилагане на Закона за социално подпомагане (ППЗСП) се предоставят от общините и вписаните в регистъра на Агенцията за социално подпомагане лица, които имат издаден лиценз от Държавна агенция за социално подпомагане, за предоставяне на социални услуги за деца до 18 годишна възраст.



,

,

:

:

,

/

.

:

,

,

.

,

. 11 §1

:

)

,

,

,

;

)

,

,

;

)

,

;

,

,

)

,

,

;

)

.

.7, .1 2

:

,

,

,

"

",

, . . .

.

,

,

.

,

,

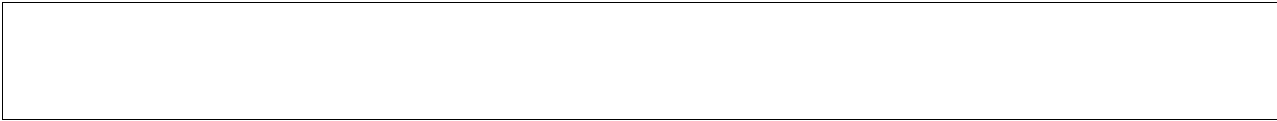
,

"

"

"

"



1. :

1.1. ,

, ,

2. ,

2.1. ,

, ,

./

, ,

./

3. :

3.1. ;

3.2. / , ,

/ -

3.3. ” “/ /.

, ,

-

” “ , ,

/ , , ”

“

/www.asp.government.bg/ 24

,

3.4. ”

“

116 111

,

,

/ / 02/933 90 10, 02/933 90 11, 02/980 24 15, e-
mail: sacp.government.bg, — , :

, .” “ 2.

,
www.sacp.government.bg.

3.5.

4.

/ , /
: / /
, ,
,
,
. ,
/ .3.4/.

5.

/ — ,
, ” “,
,
. ,
,
/ .

6.

7.

8.

. 3.4.